



לשכת סמנכ"ל בכיר תנועה  
 אגף הרכב ושירותי תחזוקה  
 רח' המלאכה 8, תל-אביב  
 ת.ד. 57031, ת"א, 61570  
 טל': 03-5657107  
 פקס: 03-5657105  
 תאריך: כ"ג בתשרי, תשפ"א  
 11 באוקטובר 2020  
 סימוכין: 4000-0402-2020-005712

**מעבדות מוסמכות לרכב  
 איגוד יבואני הרכב  
 בוני מרכב  
 יצרנים מורשים**

<b>ספטמבר 2020          עדכון מס' 4</b>	<b>תהליך רישום לראשונה ורישוי לרכב          הבנוי בשלבים</b>	<b>הוראת נוהל מס'          H-02-2018</b>
---	--	--

**1. רקע:**

- 1.1. רישוי כלי רכב במדינת ישראל, מבוצע מכוח תקנת תעבורה 273 (א)+(ב) לכלל כלי הרכב במסגרת תחנות הבדיקה המאושרות על ידי משרד התחבורה.
- 1.2. רישום לראשונה של רכב הבנוי בשלבים, מבוצע לאחר ייצור משלים וביצוע התקנות ברכב, לרבות התקנת מרכב ע"פ הנחיות יצרן הרכב המקורי (**Body Builder Instructions**) על גבי שלדת רכבי משא, דיגום רכבי היסעים ועוד.
- 1.3. הייצור המשלים לרכב מבוצע ע"י יצרנים מורשים בהתאם לסוגי עיסוק בכפוף להנחיות בהוראות נוהל ובהוראות רישום של מחלקת תקינה באגף הרכב, ובהתאם לתעודת בדיקה של אב-טיפוס אשר הונפקה למפעל ע"י מעבדה מוסמכת. תעודת הבדיקה תקפה לחמש שנים.
- 1.4. כחלק מהרצון לצמצם את הבירוקרטיה, וכמו כן לשפר את איכות ביצוע ההתקנות ע"י היצרנים, המתקינים המורשים ובוני המרכבים (להלן יצרנים מורשים), כמו גם הגברת רמת הפיקוח והבדיקות של מעבדות הרכב. הוחלט על שינוי תהליך רישום לראשונה של רכב הבנוי בשלבים.
- 1.5. התהליך האמור יתבסס על בדיקה פרטנית ואישור מטעם מעבדה מוסמכת לרכב ובכך ייתר את הצורך בבדיקה בעמדה הטכנית.
- 1.6. עניינו של עדכון מס' 1 לנוהל באפשרות לביצוע בדיקה טכנית לרכב לרישוי ראשוני (טסט ראשון) במתחם/מוסד היבואן ע"ב נוהל 27/א' מתאריך 1 לאוגוסט 2018 וכן עדכון השימוש בטפסים לצורך הרישום הראשוני.
- 1.7. עניינו של עדכון מס' 2 בהרחבת הנוהל לביצוע בדיקות פרטניות לרכב הבנוי בשלבים עד 12 טון בסיווג N2.
- 1.8. עניינו של עדכון מס' 3 בהרחבת הנוהל תוך ביצוע בדיקות פרטניות לכלל הרכב הבנוי בשלבים בקטגוריה N.
- 1.9. עניינו של עדכון מס' 4 שלהלן בהרחבת הנוהל לכל סוגי כלי הרכב בקטגוריות M, N, הבנוי בשלבים, וכלי הרכב בסיווג T ו-O בייבוא מזדמן.

**2. מטרת הנוהל (עדכון מס' 4):**

לקבוע את התהליך לרישום לראשונה של רכב חדש בסיווג M, N אשר ביצע יצור משלים של דיגום, התקנת מרכב או התקנת אביזרים והתקנים שונים, ורכב בסיווג O, T, בייבוא מזדמן לשימוש עסקי עצמי תוך ביצוע בדיקה פרטנית לרכב ע"י מעבדות מוסמכות לרכב.

### 3. בסיס החוקי:

תקנה 273

- (א) "המבקש רישיון רכב או חידושו יביא את הרכב למשרד רשות הרישוי שאליו הגיש את הבקשה או לתחנת בדיקה שאישרה רשות הרישוי או למקום אחר שתורה רשות הרישוי ובמועד שתורה".
- (ב) "הרכב ייבדק ויבחן על ידי בוחן או על ידי מעבדה מוסמכת, כפי שתורה רשות הרישוי כדי לברר אם נתקיימו בו כל התנאים שנקבעו ואם הינו ראוי לשימוש".

### 4. הגדרות:

- 4.1. **רישום ראשוני** – רישום רכב לפי סעיף 2 לפקודת התעבורה.
- 4.2. **רישוי ראשוני** – רישוי כלי רכב בהתאם לסעיף 273 (א)+(ב) לתקנות התעבורה.
- 4.3. **בדיקה פרטנית** – בדיקה המתבצעת לכל רכב ע"י מעבדה מוסמכת לרכב, בהתאם לנוהלי משרד התחבורה מס' H-02-2018, ו-H-04-2019. מטרת הבדיקה לוודא שהרכב, לאחר שבוצעו בו כלל ההתקנות הנדרשות של היצור המשלים, עומד בכל הדרישות הטכניות ודרישות החובה כפי שמופיעות בנהלים, בתקנות התעבורה ובהוראות נוהל הרלוונטיות המפורסמות עבור כל סוג רכב לרבות התאמה להוראת הרישום.
- 4.4. **בונה מרכבים** – מפעל שקיבל רישוי מטעם אגף הרכב לעסוק בהתקנת מרכבים ע"י רכבי משא.
- 4.5. **יצרן מורשה** – מפעל שקיבל רישוי מטעם אגף הרכב לעסוק בייצור והתקנת מערכות ופריטי דיגום בכלי רכב.
- 4.6. **מעבדה מוסמכת לרכב** – מעבדה לבדיקת רכב או מוצרי תעבורה שאישר המנהל לפי סעיף 236 לחוק רישוי שירותים ומקצועות בענף הרכב, התשע"ו 2016.
- 4.7. **בדיקת אב-טיפוס** – בדיקה המבוצעת על דגם חדש או על רכב שעבר שינוי בהתאם לדרישות החובה הישראלית ותקנות התעבורה והוכחת תקינותו ואישורו.
- 4.8. **מרכב** – התקן או מערכת ייעודית המותקנת ע"י שלדת רכב משא, כמו ארגזים פתוחים וסגורים, מנופים, דחסני אשפה וכדומה.
- 4.9. **יצור רכב בשלבים (Multi-stage)** – יצור הרכב מבוצע בשניים או יותר שלבי עבודה. בתום כל שלב מבוצע תהליך של הוכחה והרכב יוצא את השלב מלווה בתיעוד המתאים לשלב היצור. בכל שלב יצור שאינו השלב הסופי הרכב מוגדר עדיין כרכב בלתי מוגמר (**Incomplete vehicle**). בתום שלב היצור הסופי הרכב מוגדר כרכב שהשלים את תהליך היצור שלו (**Completed vehicle**).
- 4.10. **יבוא מזדמן** – יבוא לשימוש עסקי עצמי מכוח סעיף 31א(7) לחוק רישוי שירותים ומקצועות בענף הרכב, התשע"ו 2016.

### 5. שיטה:

- 5.1. יבוא ורישום כלי רכב מבוצע ע"י יבואן אשר קיבל אישור ממשרד התחבורה ליבוא רכבים.
- 5.2. יבוא ורישום כלי רכב מתבצע בהתאם לדרישות חובה ישראליות והוראת רישום הניתנת ע"י משרד התחבורה/אגף הרכב/מחלקת תקינה הן לשלדת הרכב של יצרן שלב 1 והן למרכב הבנוי אצל יצרן שלב 2 במידה ונדרש (לא כל סוגי המרכבים בשלב 2 נדרשים בהוראת רישום).
- 5.3. רישום ראשוני לקטגוריה O ו-T ביבוא מזדמן יתבצע לאחר קבלת הוראת רישום ממחלקת תקינה.
- 5.4. במידה והרכב נדרש לבצע השלמת ייצור או דיגום מרכב (שלב עבודה נוסף במסגרת יצור רכב בשלבים), היבואן או בעל הרכב יעביר את כלי הרכב ליצרן מורשה רלוונטי לצורך השלמת היצור וביצוע ההתקנות בהתאם.
- 5.5. העברת הרכב תבוצע לאחר הנפקת רישיון זמני לרכב או ע"י שלט במבחן או בהובלה.
- 5.6. תכנון הנדסי ליצור משלים של הדיגום ובניית המרכב יבוצע ע"י היצרן המורשה בהתאם לתיק מוצר ואב-טיפוס בתוקף המאושר ונבדק ע"י המעבדה המוסמכת לרכב, בהתאם להוראת רישום רלוונטית לשלדת הרכב והוראת רישום בתוקף למרכב (במידה ונדרש לדגם הרכב או המרכב).

- 5.7. במידה ונדרשת התקנה של מערכת נוספת ע"ג המרכב (יחידת קירור, מנוף, דופן הרמה ועוד) על היבואן או היצרן המורשה להעביר את המשאית למתקין מאושר כאשר בסיומה על המתקין להנפיק תסקיר המתאים למערכת המורכבת (לדוגמה – בהתקנת מנוף נדרש אישור בודק מוסמך למתקני הרמה).
- 5.8. בסיום דיגום הרכב או התקנת המרכב והמערכות הנוספות המתלוות למרכב, באחריות היצרן המורשה:
- 5.8.1. לזמן את נציגי המעבדה מוסמכת לרכב לצורך ביצוע בדיקה פרטנית לרכב.
- 5.8.2. להתקין לוחית למרכב בהתאם לתקן ישראלי 4331 וכן לבצע הטבעות של שנת יצור, מס"ד ודגם המרכב (למקרה שהתווית של המרכב תיפול).
- 5.8.3. להנפיק אישור התקנה למרכב.
- 5.8.4. לזמן את נציגי המעבדה מוסמכת לרכב לצורך ביצוע בדיקה פרטנית לרכב.
- 5.9. יבואן אשר מעוניין לבצע את הבדיקה לאישור הרכב בעצמו, נדרש לפנות לאגף הרכב לצורך בחינת הנושא וקבלת אישור בהתאם.
- 5.10. בדיקות המעבדה הפרטניות לכלי הרכב יתבצעו בהתאם לנוהל **H-04-2019** – "דרישת חובה לבדיקה פרטנית לרכב – פיילוט מורחב" – במהדורתו העדכנית ביותר, ויתועדו על גבי הטפסים המפורטים בהוראת הנוהל בהתאם לסוג הרכב
- 5.11. בסיום הבדיקה הפרטנית ובכפוף לעמידת כלי הרכב בדרישות הוראת הנוהל תפיק מעבדת הרכב תעודה לאישור הבדיקה.
- 5.12. לאחר קבלת אישור המעבדה על הרכב לעבור מבחן רישוי שנתי (טסט) במכון רישוי או בדיקה טכנית לרכב לרישוי ראשוני במתחם/מוסד היבואן בהתאם נוהל 27/א' מתאריך 1 לאוגוסט 2018.
- 5.13. הנפקת רישיון קבוע לרכב תתבצע ע"י יבואן הרכב או נציג משרד הרישוי בכפוף להצגת המסמכים הבאים:
- 5.13.1. אישור בדיקה פרטנית ממעבדה מוסמכת לרכב.
- 5.13.2. טופס אישור מעבר מבחן רישוי שנתי (ראה נספח ב' לנוהל) או ביצוע בדיקה טכנית ע"י יבואן.
- 5.13.3. אישור ייעוד הרכב או רישיון הפעלה מטעם הגוף המוסמך עפ"י העניין ובמידת הצורך (משרד הבריאות, משרד התחבורה, משרד החקלאות, משרד הדתות, משרד התיירות וכו').
- 5.14. באחריות יבואן הרכב לשמור את כלל המסמכים באמצעות סריקה ממוחשבת בתיקיה למשך 7 שנים לפחות.

## 6. תחולה:

- 6.1. חובת יישום הנוהל החל ממועד פרסומו.

**בברכה,**

**דורון קוגמן,**

**מנהל אגף א' הנדסה ותקינה**

העתק:

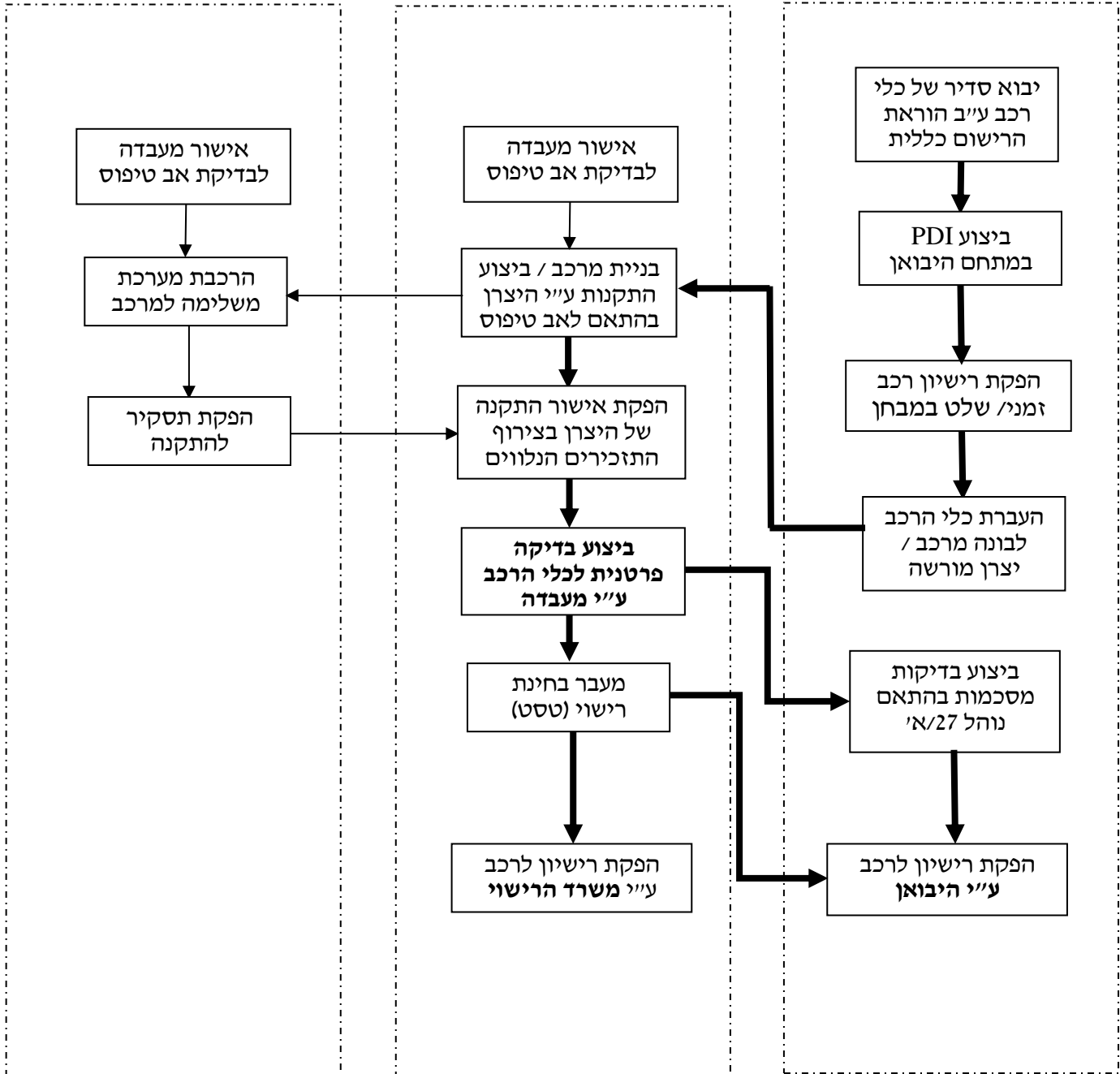
אבנר פלור – סמנכ"ל בכיר תנועה  
 עינת סגל – מנהלת בכירה אגף הרכב  
 אפי רוזן – מנהל בכיר אגף הרישוי  
 משה קירמאייר - מנהל אגף א' רישוי ופיקוח  
 גימיל אבו חלא – ראש תחום תקינה - אגף הרכב  
 קטי מורלי – מנהלת תחום תאום רישוי ונהלים

**נספח א' - מרשם תרשים זרימה לתהליך בדיקה פרטנית ורישוי ראשוני  
לכלי רכב הבנוי בשלבים**

**מתקין מורשה של מערכות  
משלימות (שלב +3)**

**יצרן מורשה (שלב 2)**

**יבואן רכב (שלב 1)**



נספח ב' – טופס בקשה לרישום ואישור מעבר מבחן רישוי



**בקשה לרישום רכב**

מס' רכב קודם: \_\_\_\_\_ מקוריות: \_\_\_\_\_ תאריך רישום: \_\_\_\_\_ ת. חילוש: \_\_\_\_\_ מס' הרכב: \_\_\_\_\_

אני/ה החתום/ים מטה מבקש/ת בזה לרשום את כלי הרכב שפרטיו מפורטים להלן ומסמכיו המצורפים בזה

שם משפחה/ חברה	שם פרטי	מס' ת.ז./ חברה	ישוב	רחוב	בית	מיקוד
חולמת החברה						

תאריך הבקשה: \_\_\_\_\_ חולמת המלים: 1: \_\_\_\_\_ 2: \_\_\_\_\_ 3: \_\_\_\_\_ 4: \_\_\_\_\_

פרטי הבדיקה:  ראשון ראשון/שנתי  הודעת אי שימוש  הסעת מסענים  שינוי מבנה  תיקון חוזר  אחר \_\_\_\_\_  
(סמן X המתאימה ומחק את המיותר)

שם העבודה	מס' טקסט	תאריך הסלול הבטוח	קבוצה			שם העבודה	מס' טקסט	תאריך הסלול הבטוח
			1	2	3			
זיהוי	601	לחית זיהוי קדמי/אחורי				621	צטרף/הסיר צמר אור	
	603	שילוט סימון מיוחד				705	ציד	
	604	רשום משקולות (משקל)				112	כיסא טאקטומטר בתאון לזרימור	
	602	שילוט צמיר/חצוי אטמוספירי/מגנט				113	חברת המולימטר, טרולמור, גזל חמישי	
	701	שמשות/מגנט הודעה-חורם אור חם				118	שימי מבנה	
	701	מגנטים קדמי/אחורי						
	102	מגנטים קדמי/אחורי						
	103	מגנט רחב						
	605	מגנט רחב				302	זיהום אור (CO2) במא בגזן	
	606	מגנט חבית לילה				303	שטן צטרף/מבנה ליד	
זיהום אור	607	מגנט אחורי						
	608	זיהום לסיגור לאחורי						
	609	מגנט בלטה/מגנט טקסט 94						
	611	מגנט אחורי						
	610	הארת לחית זיהוי						
	614	מגנט לסיגור אחורי						
	612	מגנט קדמי/אחורי						
	615	מגנט אחורי/מגנט לסיגור/מגנט						
	104	מגנטים חם חולמנים						
	613	מגנט זיהום/מגנט זיהום						
מב	201	מגנטים/מגנטים/מגנט חוק				403	דריסת אור מוגבלים	
	202	מגנטים/מגנטים				115	מגנטים צירוף חוקים	
	105	מגנטים/מגנטים				207	מגנטים/מגנטים	
	203	מגנטים/מגנטים				208	מגנטים/מגנטים	
	702	מגנטים/מגנטים				510	מגנטים/מגנטים	
	801	מגנטים/מגנטים				511	מגנטים/מגנטים	
	106	מגנטים/מגנטים				512	מגנטים/מגנטים	
	108	מגנטים/מגנטים				404	מגנטים/מגנטים	
	703	מגנטים/מגנטים				405	מגנטים/מגנטים	
	109	מגנטים/מגנטים				116	מגנטים/מגנטים	
אורות	110	מגנטים/מגנטים				117	מגנטים/מגנטים	
	111	מגנטים/מגנטים				412	מגנטים/מגנטים	
	802	מגנטים/מגנטים				808	מגנטים/מגנטים	
	618	מגנטים/מגנטים				304	מגנטים/מגנטים	
	619	מגנטים/מגנטים				623	מגנטים/מגנטים	
	501	מגנטים/מגנטים				624	מגנטים/מגנטים	
	627	מגנטים/מגנטים				625	מגנטים/מגנטים	
	628	מגנטים/מגנטים				626	מגנטים/מגנטים	
	803	מגנטים/מגנטים				204	מגנטים/מגנטים	
	805	מגנטים/מגנטים				406	מגנטים/מגנטים	
בלמים	402	מגנטים/מגנטים				407	מגנטים/מגנטים	
	804	מגנטים/מגנטים				408	מגנטים/מגנטים	
	620	מגנטים/מגנטים				409	מגנטים/מגנטים	
	806	מגנטים/מגנטים				410	מגנטים/מגנטים	
	119	מגנטים/מגנטים				411	מגנטים/מגנטים	

הערות הבוחנים: \_\_\_\_\_

<p><b>אישור כשירות לתנועה</b></p> <p>אני מאשר/ת בזה כי הרכב הנ"ל בדיק ומבטוח תיקון מתנועה בדיקים</p> <p>תאריך: _____</p> <p>חולמת הבוחן המסמך (מסמך): _____</p> <p>חולמת רשות הרישוי: _____</p>	<p><b>אישור תנועה זמני</b></p> <p>הרכב הנ"ל רשאי לנוע בדיקים לנורך תיקונים מבדי עד _____</p> <p>תאריך: _____</p> <p>הואריך עד: _____</p> <p>תאריך: _____</p>
---	--

מקום הרישום: \_\_\_\_\_

שם הבוחן הבדיק: \_\_\_\_\_